

学童期検査って？

8歳となる小学2年生を対象とした検査で、身体測定や発達検査を行います。

全国のユニットセンターで実施する「全国調査」に加え、高知では「追加調査」を行います。

※学童期検査への参加は自由意志です。全国調査だけの参加も可能です。参加されない場合でも、調査を続けるにあたって不利益になることはありません。

▶いつ実施しているの？

2022年5月から、おもに土曜・日曜・祝日・夏休みに実施予定です。

▶会場は？

【高知会場】
高知大学朝倉キャンパス
高知大学医学部総合研究棟
ちより街テラス 他
【幡多会場】
幡多けんみん病院
幡多健診センター 他

▶検査料は？

無料です。
検査料は
いたしません。

▶時間はどのくらいかかるの？

1時間半程度を
予定しています。

▶検査結果は返ってくるの？

血液については脂質、糖代謝等の値を後日書面でお返します。血液検査以外は当日お返しいたします。

▶謝礼はもらえるの？

4,000円相当の
謝礼を
ご用意しています。

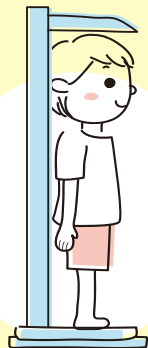
どんな検査をするの？

お子さまにはスタンプラリー形式で受診していただきます。

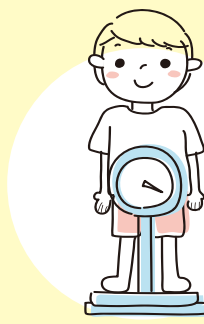
【全国調査】



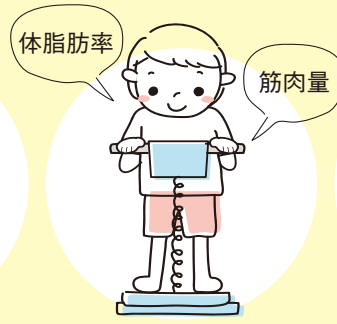
尿検査



身長



体重



体組成

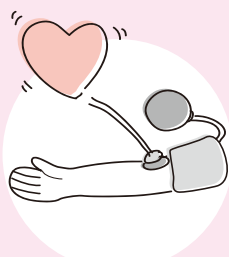


精神神経発達検査

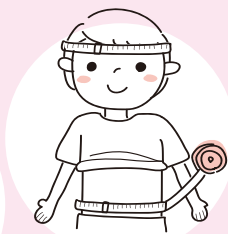


同日実施です。ご協力をお願いします！

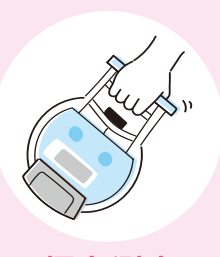
【追加調査】



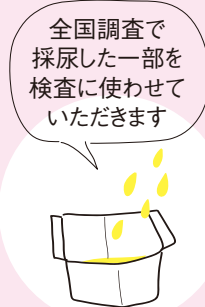
血圧測定



頭囲・
腹囲測定



握力測定



尿検査

▶お母さんも！



簡単な
アンケートや
骨密度測定など

希望者のみ別日に
予約いただけます

【採血】



採血の痛みを軽くする
ペンステープを
ご用意しています

申込方法

検査をご希望の方は下記の方法でお申し込みください。

●WEB予約 同封の「ご協力をお願い」をご参照ください。

●電話 **080-2986-5753**

080-2984-0640 までお掛けください。受付時間／平日 9:00～17:00

※検査日 1週間～10日前に当日お持ちいただく書類一式をお送りいたします。



エコチル調査に関するお問い合わせ

登録された内容に変更があった場合は、下記までご連絡ください。

TEL 088-855-4351

平日 9:00～17:00

こうちエコチル 検索

〒783-8505 南国市岡豊町小蓮
高知大学医学部内 エコチル調査 高知ユニットセンター事務局



高知大学
Kochi University



こうちエコチル調査
Kochi/Nankoku/Konan/Kami/Shimanto/Sukumo/
Tosashimizu/Yusuhara/Kuroshiro/Otsuki/Mihara