

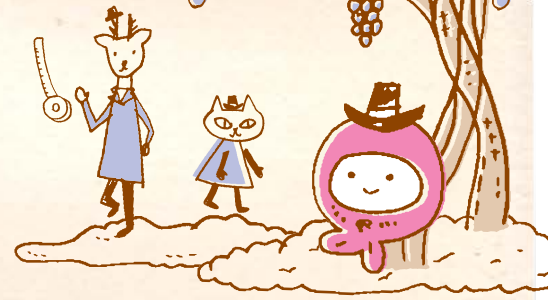




# 学童期検査って？

12歳となる小学6年生を対象とした対面調査で血液検査・身体測定・発達検査を行います。全国のユニットセンターで実施する「全国調査」に加え高知では独自の「追加調査」も行います。

※学童期検査への参加は自由です。参加されない場合でも調査継続に不利益は生じません。



## どんな検査をするの？

### [全国調査]



尿検査

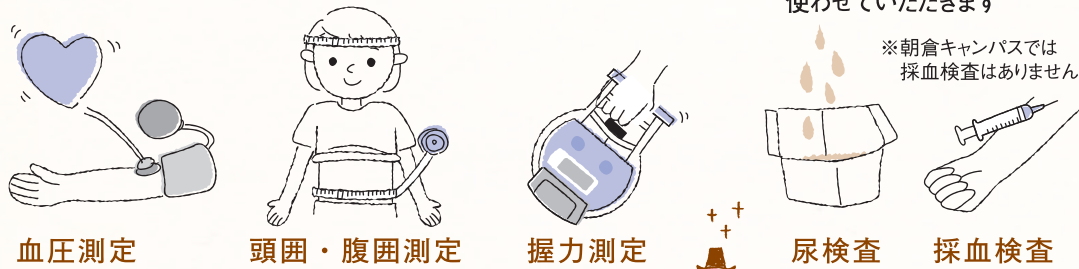
身長・体重・体組成測定

皮膚観察

精神神経発達検査

採血検査

### [高知独自の追加調査] 同日実施です



血圧測定

頭囲・腹囲測定

握力測定

尿検査

採血検査

全国調査で採取した一部を  
使わせていただきます

※朝倉キャンパスでは  
採血検査はありません

### 13歳以降 調査継続の 意思確認

手続きがお済みでない  
方はお手伝いさせて  
いただきます。



#### ▶いつ実施しているの？

2023年7月から月一回の土日、  
夏休みの平日開催も予定しています  
詳しくはご協力のお願いの裏面を  
ご覧ください

#### ▶実施場所は？

高知会場 高知大学医学部附属病院  
高知大学朝倉キャンパス  
※朝倉キャンパスでは採血検査はありません  
幡多会場 幡多けんみん病院

#### ▶時間はどのくらいかかるの？

1時間半程度を予定しています

#### ▶検査結果は返ってくるの？

- 身長・体重・体組成などの測定結果
- 血液検査結果  
(アレルギー関連・脂質・糖代謝などの数値)

## 申込方法

検査をご希望の方は下記の方法でお申し込みください

- WEB予約 同封の「ご協力のお願い」をご参照ください。
- 電話予約 **080-2986-5753・088-880-2173**  
受付時間／平日9:00-17:00

## エコチル調査に関するお問い合わせ

登録された内容に変更があった場合は、下記までご連絡ください。

TEL 088-855-4351 [平日]9:00-17:00

〒783-8505 南国市岡豊町小蓮 高知大学医学部内 エコチル調査 高知ユニットセンター事務局

