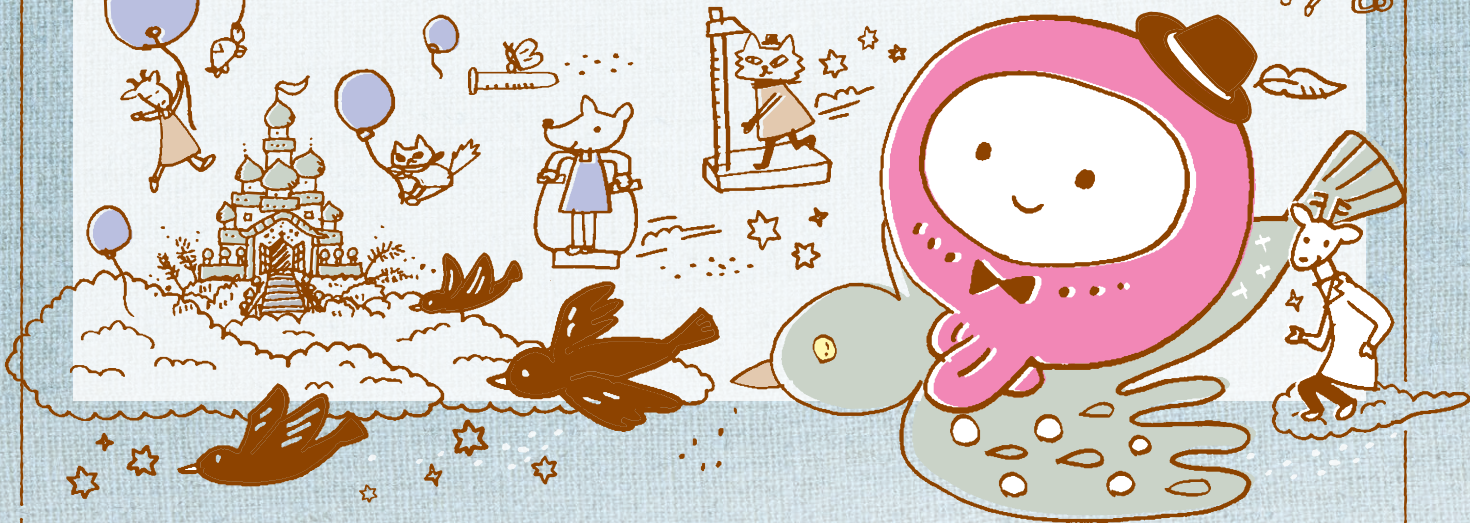


小6

学童期検査



小学2年生に続き小学6年生でも実施します!!

謝礼について

検査にご参加された際に謝礼の図書カード(5000円)をお渡します。

¥5000



お土産もあるよ!

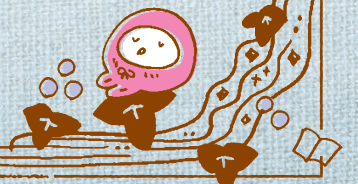
ボランティア活動 証明書を発行します

学童期検査にご参加いただいたお子さんへ感謝の気持ちを込めてボランティア活動証明書を発行いたします。お子さんの名前とご参加いただいた日付を入れて後日ご自宅へお届けします。将来、受験などの際に、ご自身をアピールする資料としてぜひお役立てください。



エコチル調査では環境中の化学物質が子どもの成長や健康に与える影響について調べています。学童期検査は年2回の質問票だけでは把握できない、より詳しい情報を直接皆さまにお会いして調べるための検査です。お子さまの健康状態や成長発達を知ることができる貴重な機会にもなります。ぜひご協力をお願いいたします。検査についてはチラシの裏面をご覧ください。大きくなった皆さまにお会いできることをスタッフ一同楽しみにしています。

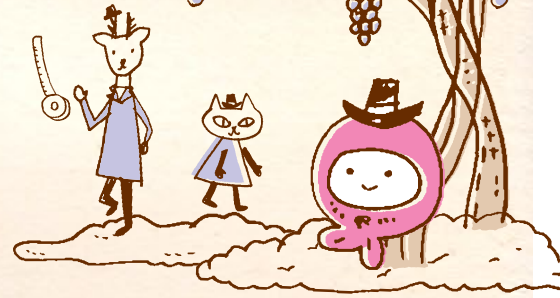
エコチル調査 高知ユニットセンター



学童期検査って？

12歳となる小学6年生を対象とした対面調査で血液検査・身体測定・発達検査を行います。全国のユニットセンターで実施する「全国調査」に加え高知では独自の「追加調査」も行います。

※学童期検査への参加は自由です。参加されない場合でも調査継続に不利益は生じません。



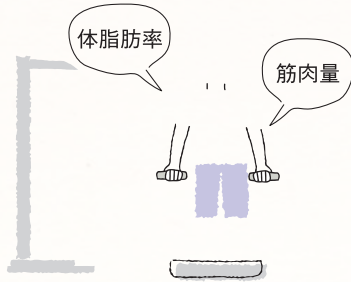
どんな検査をするの？

[全国調査]



ご自宅で
朝一番の尿を
採取

尿検査



身長・体重・体組成測定

皮膚観察

コンピュータを
使った
簡単な検査

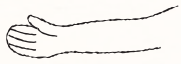


精神神経発達検査

採血検査

[高知独自の追加調査] 同日実施です

全国調査で採取した一部を
使わせていただきます



血圧測定

頭囲・腹囲測定

握力測定

尿検査

採血検査



▶いつ実施しているの？

2025年4月から月1、2回の土日、夏休み中の開催も予定しています詳しくはご協力をお願い裏面スケジュールをご覧ください

▶実施場所は？

高知会場 高知大学医学部附属病院
高知大学朝倉キャンパス
※朝倉キャンパスでは採血検査はありません
幡多会場 幡多けんみん病院

▶時間はどのくらいかかるの？

1時間半程度を予定しています

▶検査結果は返ってくるの？

●身長・体重・体組成などの測定結果
●血液検査結果
(アレルギー関連・脂質・糖代謝などの数値)



申込方法

検査をご希望の方は下記の方法でお申し込みください

- WEB予約 同封の「ご協力をお願い」をご参照ください。
- 電話予約 **080-2986-5753・088-880-2173**

エコチル調査に関するお問い合わせ

登録された内容に変更があった場合は、下記までご連絡ください。

TEL 088-855-4351 [平日]9:00-17:00

〒783-8505 南国市岡豊町小蓮 高知大学医学部内 エコチル調査 高知ユニットセンター事務局

お申し込み
待ってるんよ



高知大学
Kochi University



こうちエコチル調査
Kochi/Nankoku/Konan/Kami/Shimanto/Sukumo/
Tosashimizu/Yusuhara/Kuroshio/Otsuki/Mihara